

T A
Č R

Dopravní problémy a zkušenosti měst s dopravními opatřeními a dopravním plánováním. Výsledky dotazníkového šetření

Radomíra Jordová, Kristýna Rybová

Workshop projektu

„Strategické nástroje na podporu rozhodování municipalit v oblasti udržitelné mobility“

5. prosince 2019, Praha



Dotazníkové šetření

Dotazníkové šetření mezi obcemi

Zaměřeno na obce s více než 15 000 obyvateli

Realizováno v období 15.1. až 10.2.2019

Odpovědi od 73 respondentů, k analýze vhodné
odpovědi od 66 respondentů ze 49 měst

Prezentované výsledky za 49 měst

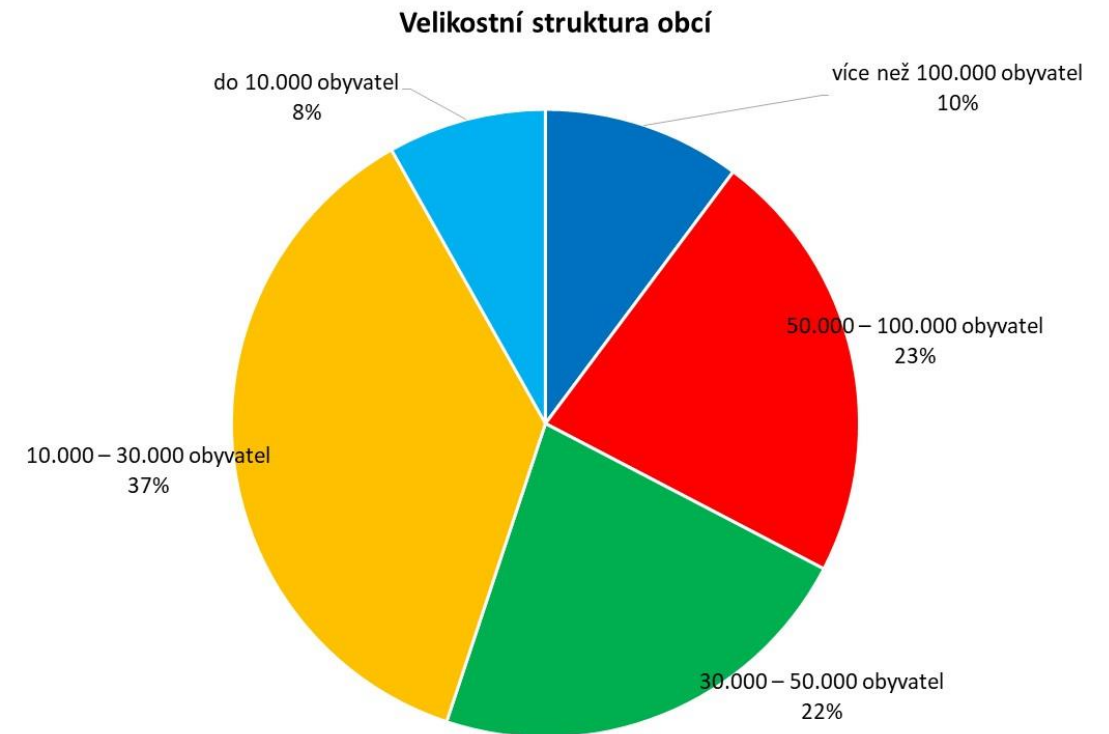
Hlavní témata

Dopravní problémy ve městech

Realizace dopravních opatření

Dopravní politika a její plánování

Hodnocení dopravních strategií a opatření



Hodnocení závažnosti dopravních problémů

Hodnocení vybraných dopravních problémů
na škále 1 (žádný problém) –
5 (velmi závažný problém)

Nejvýznamnější problémy

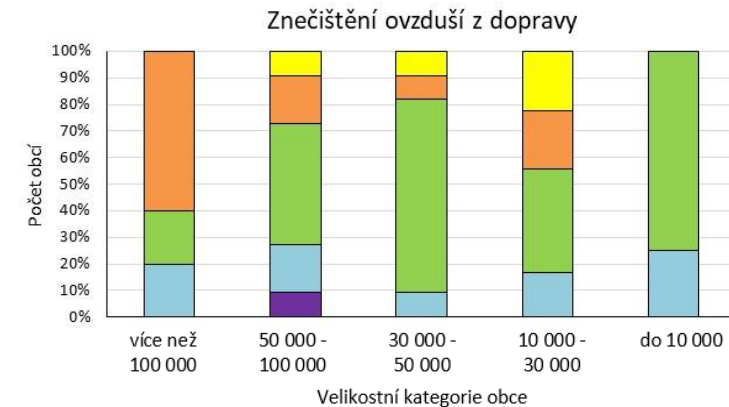
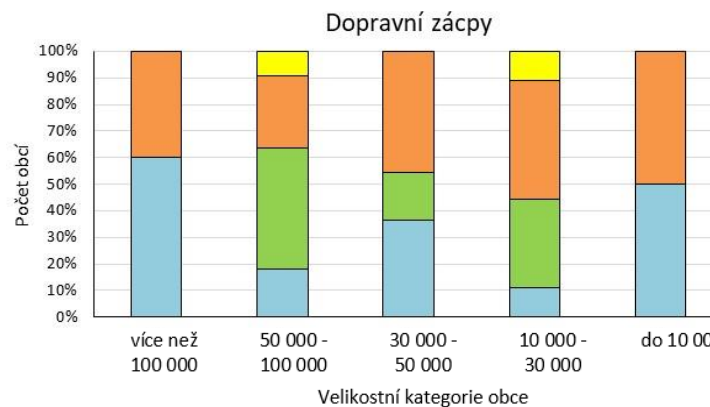
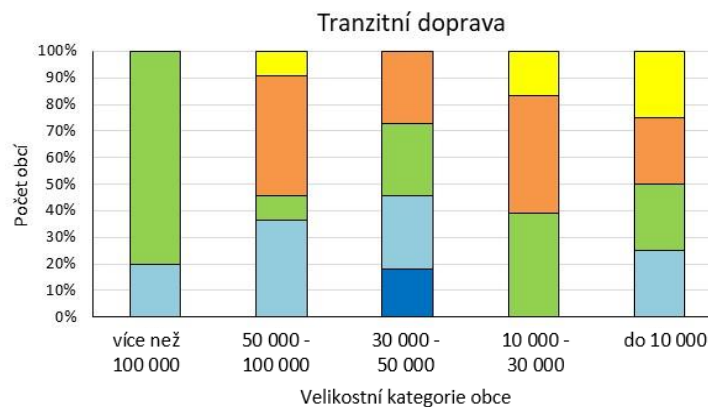
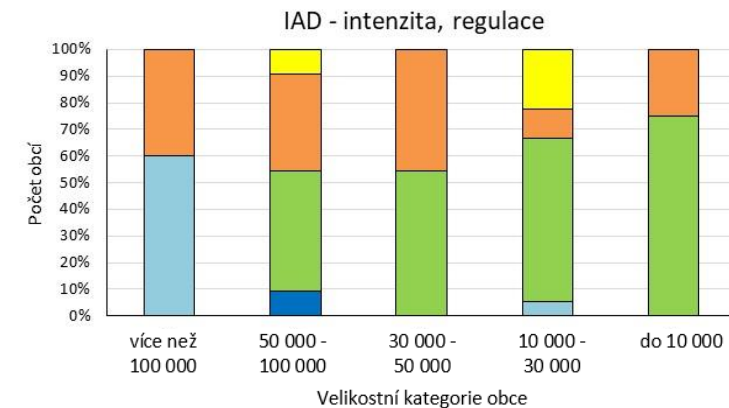
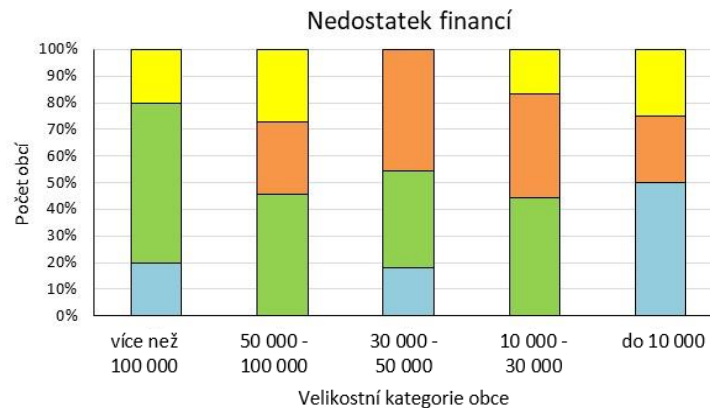
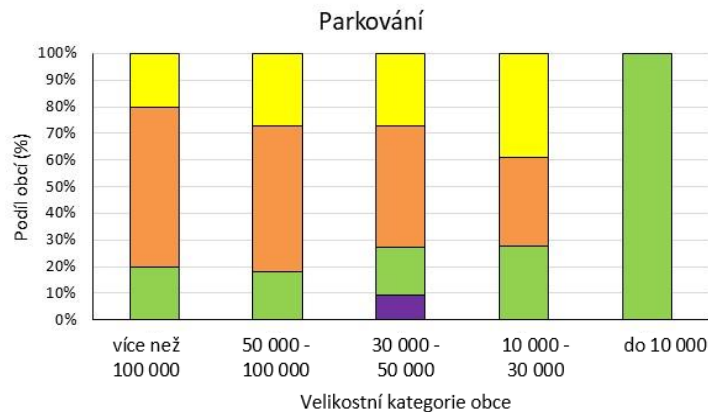
Parkování

Nedostatek financí na dopravní opatření

Osobní automobilová doprava –
velká intenzita a nedostatečná regulace

Dopravní problém	Průměrné hodnocení
Parkování	3,92
Nedostatek financí	3,55
IAD - intenzita, regulace	3,35
Tranzitní doprava	3,29
Dopravní zácpy	3,27
Znečištění ovzduší z dopravy	3,22
Hluk z dopravy	3,08
Nákladní doprava - intenzita, regulace	3,06
Chybějící cyklistická infrastruktura	3,02
Chybějící silniční infrastruktura	2,84
Informování obyvatel	2,80
Nedostatečná koordinace druhů dopravy	2,71
Nekompaktnost města	2,57
Dopravní nehody	2,55
Chybějící pěší infrastruktura	2,20
Kvalita služeb MHD	2,04
Nedostatečné propojení VD s ostatními městy	2,04

Nejvýznamnější dopravní problémy dle velikosti obcí



- Nevím
- Žádný problém
- Malý problém
- Střední problém
- Závažný problém
- Velmi závažný problém

Realizace dopravních opatření

Obce dotazovány, zda vybraná opatření v posledních 20 letech realizovaly a zda by je doporučily dalším městům z hlediska jejich efektu na dopravní chování obyvatel a udržitelné druhy dopravy

Nejvíce doporučovaná opatření

Zklidňování dopravy a úpravy veřejných prostranství

Podpora MHD – inteligentní technologie (digitální panely, „zelená vlna“ pro MHD, chytré odbavování cestujících apod.)

Zkvalitňování cyklistické infrastruktury

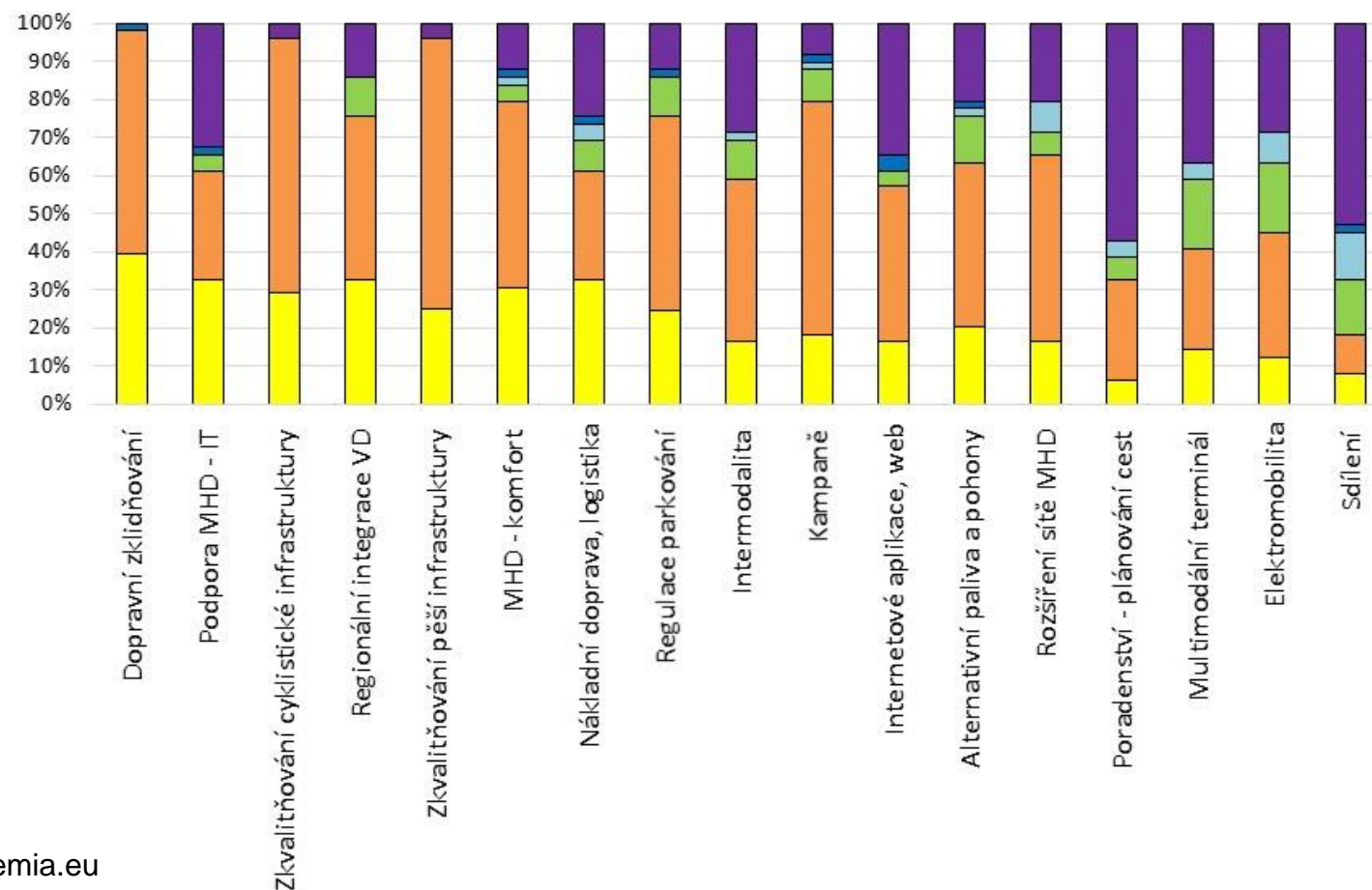
Část opatření ve většině měst nerealizována

Poradenství při plánování cest (dojíždění do zaměstnání, volnočasové cesty, turisté) – nerealizovalo 28 měst

Platformy a infrastruktura pro sdílení aut, jízdních kol i spolujízdu – nerealizovalo 26 měst

Realizace dopravních opatření

■ Velmi doporučuji
 ■ Doporučuji
 ■ Nevím
 ■ Nedoporučuji
 ■ Velmi nedoporučuji
 ■ Opatření ve městě nerealizováno



Dopravní politika města

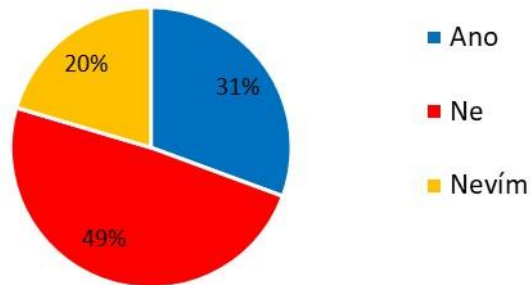
Dopravní strategie

častá kombinace více strategií

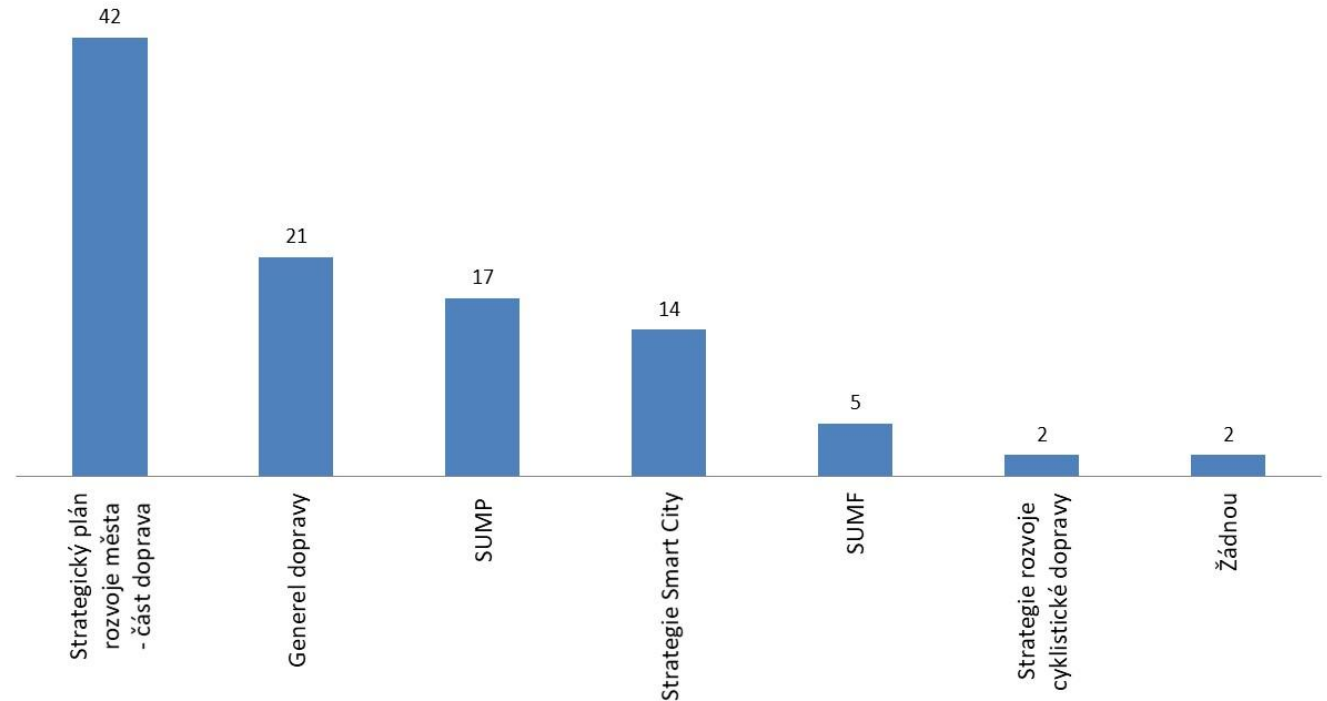
Dopravní modely

přibližně polovina měst využívá pro plánování

Provádíte pravidelně vyhodnocení dopravní strategie města?



Jakou má Vaše město zpracovanou dopravní strategii?



Dopravní politika města

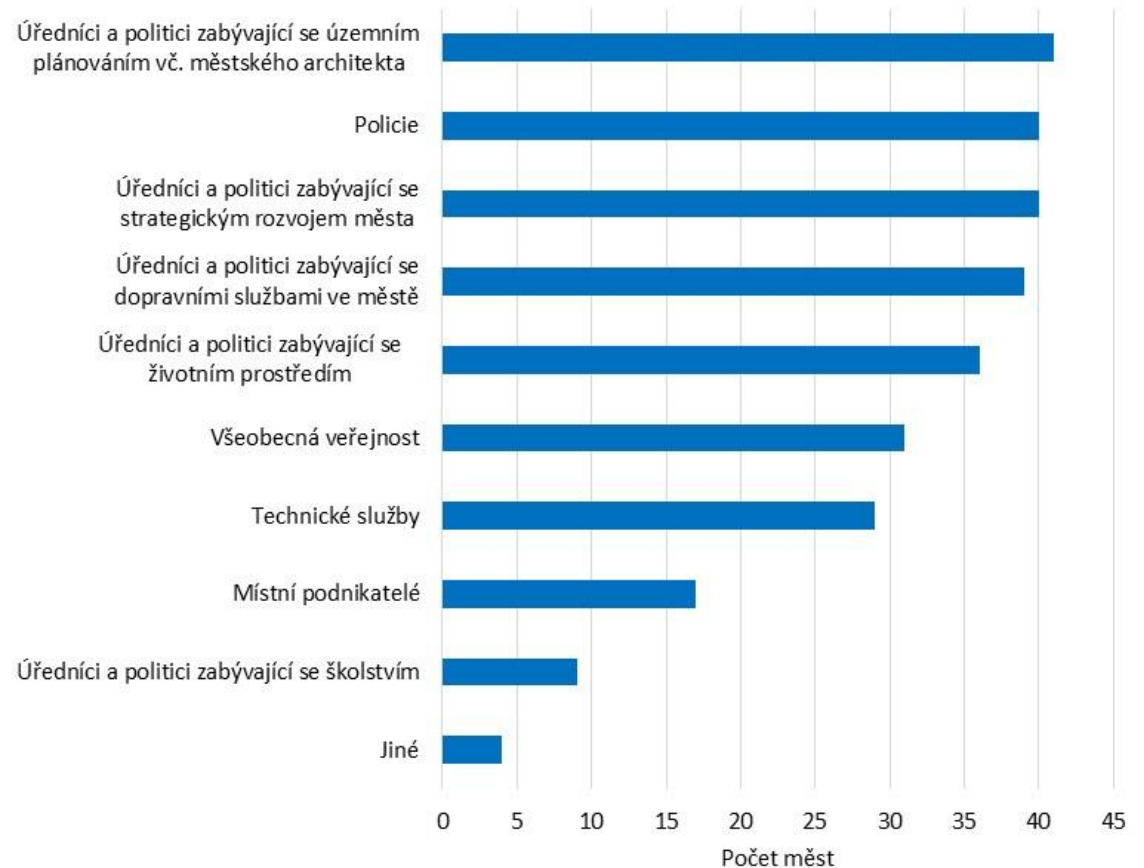
Koordinace plánování dopravy

koordinace především s dalšími dotčenými orgány v rámci města

poměrně časté zapojování veřejnosti

menší zapojení místní soukromé sféry

Konzultujete a plánujete dopravu koordinovaně s jinými odbory a veřejností?



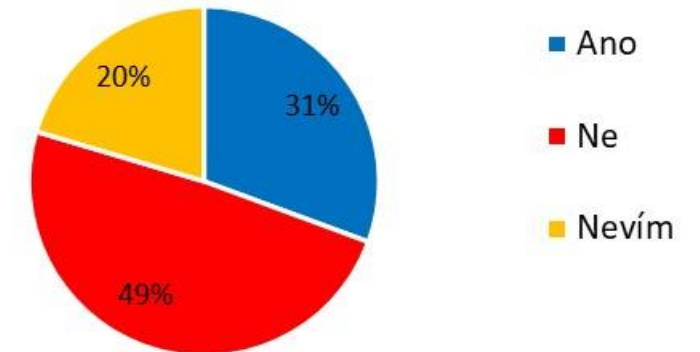
Hodnocení dopravních strategií a opatření

Většina měst neprovádí **pravidelné hodnocení dopravní strategie města**

Města pravidelně hodnotící dopravní strategie

Hodnocení většinou každých 5 let nebo každoroční hodnocení akčního plánu strategie

Provádíte pravidelně vyhodnocení dopravní strategie města?



Hodnocení dopravních strategií a opatření

Obce provádějící hodnocení
dopravní strategie hodnotí
nejčastěji dle

Naplnování aktivit jejího
akčního plánu

Podle kterých (klíčových) indikátorů je výkon dopravní strategie hodnocen?

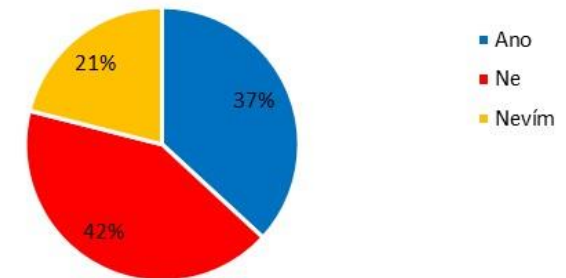


Hodnocení dopravních strategií a opatření

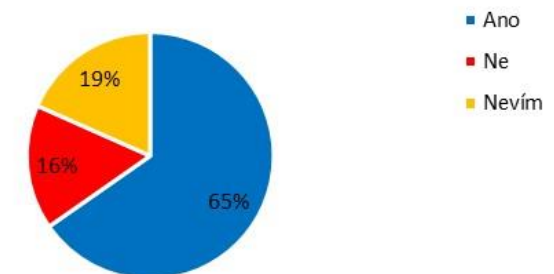
Pouze třetina měst zveřejňuje **hodnotící zprávy na svém webu**

Dvě třetiny měst by uvítaly **jednotnou metodiku pro hodnocení dopadů dopravních opatření**

Jsou hodnotící zprávy zveřejňovány na webových stránkách města?



Uvítal/a byste jednotnou metodiku pro hodnocení dopadů dopravních opatření ve městech?



Hodnocení dopravních strategií a opatření

Většina měst zpracovává **analýzy** pouze při plánování vybraných dopravních opatření a ne vždy

Pravidelný sběr dat probíhá především v případě počtu přepravených osob v MHD a motorové dopravy (dopravní intenzity a počty nehod)

Zpracovává si Vaše město analýzy pro účely plánování dopravních opatření?



U kterých dat probíhá ve Vašem městě pravidelně jejich sběr?



Hodnocení dopravních strategií a opatření

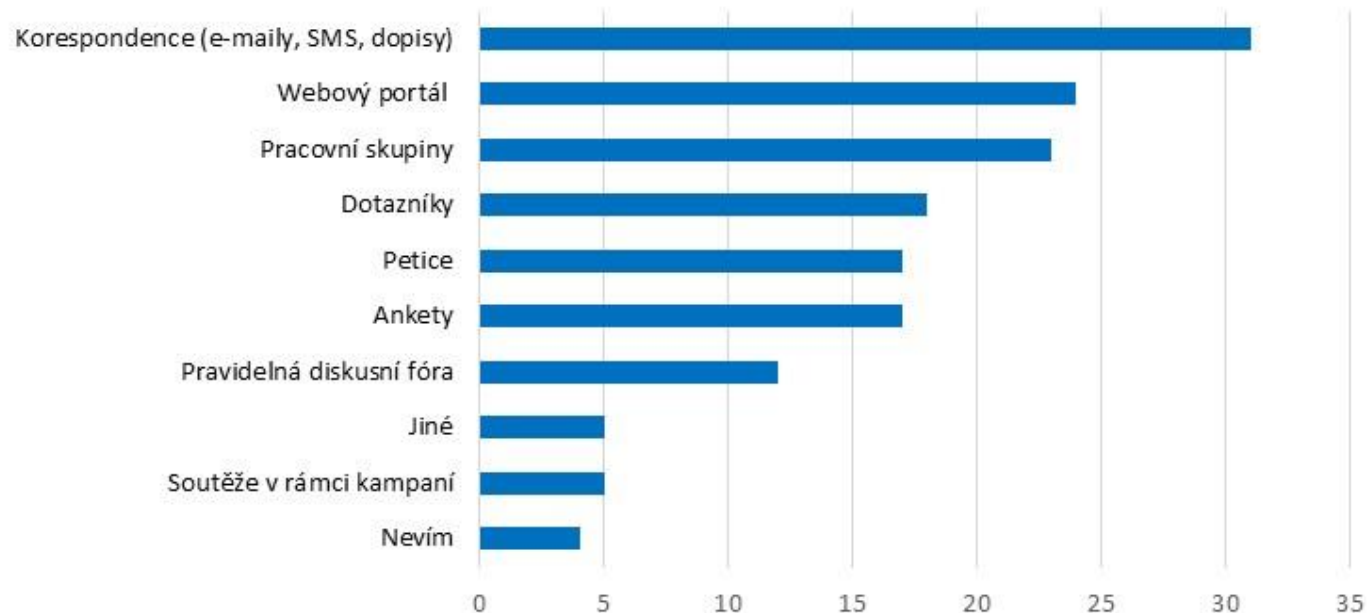
Získávání zpětné vazby od uživatelů

nejčastěji korespondence

dále přes webový portál a pracovní skupiny

Města využívají také Facebook, Komisi místní správy, aplikaci Dej Tip, stížnosti a podněty od obyvatel

Jakou formou získáváte u realizovaných opatření zpětnou vazbu od uživatelů ?



Závěry

Nejvýznamnější dopravní problémy ve městech

Parkování, nedostatek financí, vysoká intenzita automobilové dopravy

Realizace dopravních opatření

Kladně hodnocené hlavně zklidňování dopravy, podpora MHD a cyklistické infrastruktury

Dopravní politika a její plánování

Častá kombinace více dopravních strategií, koordinace plánování hlavně v rámci orgánů města, zapojování veřejnosti

Hodnocení dopravních strategií a opatření

Často se pravidelně nehodnotí, nejčastěji hodnocení akčního plánu strategie

T A
Č R

Děkuji za pozornost!

Kontakt:

Mgr. Radomíra Jordová
Fakulta sociálně ekonomická UJEP
Email: jordova@e-academia.eu

Projekt č. TL01000462 s názvem Strategické nástroje na podporu rozhodování municipalit v oblasti udržitelné mobility je řešen s finanční podporou TA ČR.

