

KLÍČOVÁ SLOVA:

Národní park Triglav, komplexní řešení mobility, přeshraniční spolupráce, regulace automobilové dopravy, elektromobilita, parkování

POPIS OPATŘENÍ:



Národní park Triglav v Julských Alpách na severozápadě Slovinska je pojmenován po nejvyšší slovinské hoře – Triglavu, který se tyčí do výšky 2 864 metrů. Tento členitý horský krasový terén nabízí malebné horské štíty a údolí, stejně jako četné přírodní a kulturní památky a je ideální pro aktivní trávení volného času.

Park byl vyhlášen jako chráněné území už v r. 1924 a je jedním z nejstarších evropských přírodních parků. Jeho rozloha činí 840 km², což představuje přibližně 4 % území Slovinska. Jeho současné hranice byly vymezeny zákonem z r. 1981 novelizovaným v r. 2010 jako zákon o Triglavském parku. V parku jsou zavedeny tři ochranné zóny a na jeho území se nachází 9 obcí: Bovec (30.1 %), Bohinj (26.3 %), Kranjska Gora (16.9 %), Bled (1,8 %), Tolmin (8.4 %), Kobarid (3.7 %), Gorje (12,7 %) a Jesenice (0.1 %).

V r. 2003 se park v rámci Biosférické rezervace Julských Alp zařadil do světového přírodního dědictví UNESCO. Od r. 2009 Triglavský NP získal také ocenění za příkladnou přeshraniční spolupráci s italským přírodním parkem Prealpi Giulie Natural Park, v r. 2014 oba parky získaly certifikát za výbornou ekologickou přeshraniční konektivitu a zachování přírodních hodnot na obou stranách. Triglavský NP se navíc může pochlubit také oceněním EU za ochranu původní alpské architektury z 18. stol. a za etnologické bohatství na farmě Pocar v lokalitě Zgornja Radovna (2007).

Správu parku vykonává veřejná instituce Triglavského národního parku.

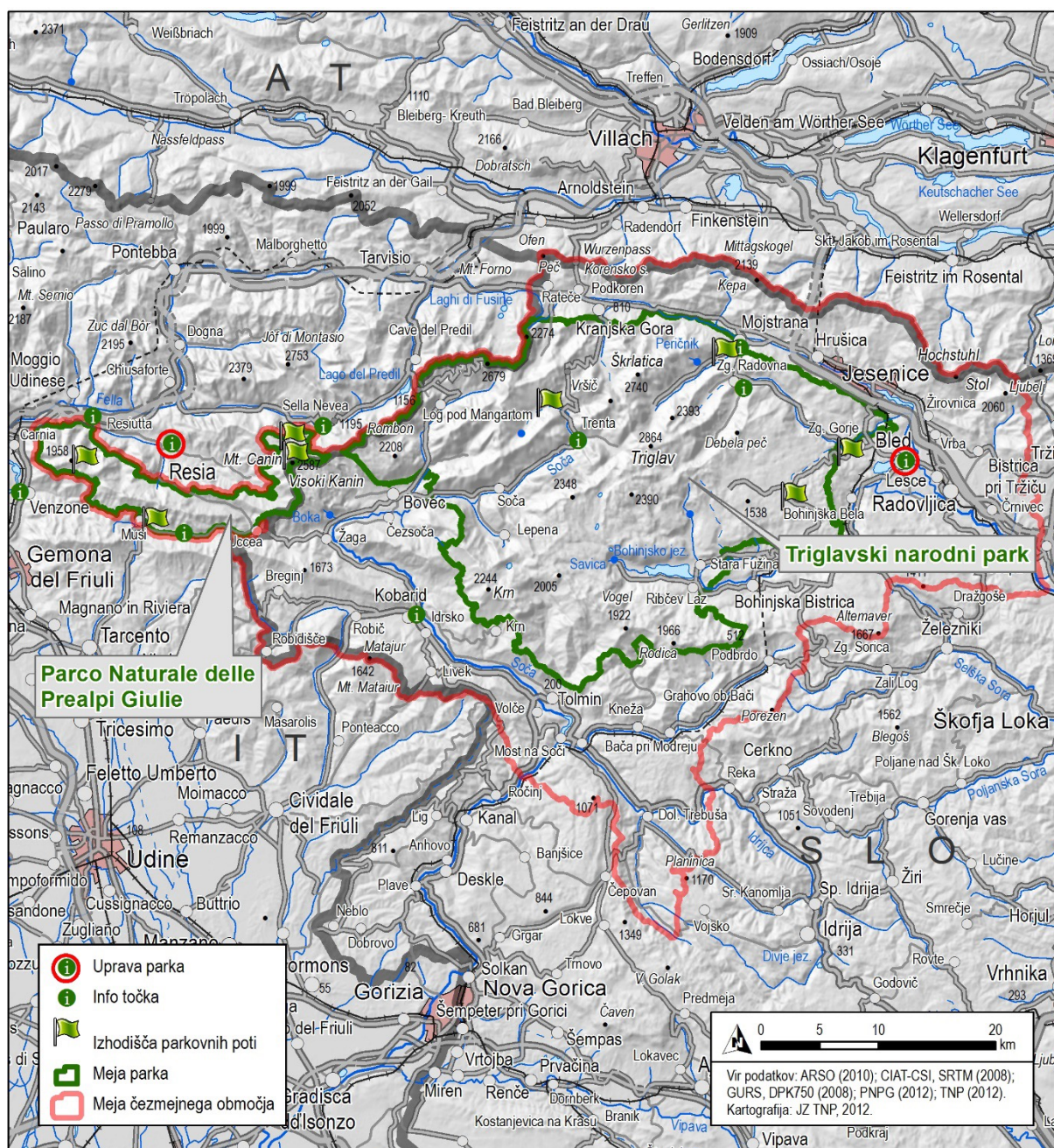
Triglavský NP úspěšně naplňuje svoji vizi, kterou je soulad několika cílů: dobře chráněná příroda, zachování krajinného rázu a kulturního dědictví. Přírodní hodnoty a klid, mj. díky dopravnímu zklidnění, lákají turisty k objevování přírodních památek a k relaxaci. Pro šetrný pohyb parkem správa NP nabízí udržitelné formy dopravy, viz níže.

ZÁVAZEK SPRÁVY NP A VIZE MOBILITY

Bohinjské údolí se svým krásným jezerem a Triglavský národní park jsou každoročně čím dál víc navštěvovaným územím, což vyvolává tlak na citlivé alpské prostředí a přírodu.

Správa národního parku se snaží svými aktivitami udržet křehkou rovnováhu mezi ochranou přírody a lidskou činností v území, což zahrnuje i mobilitu – její objem a formu. Řešení hledá v kombinacích opatření udržitelné mobility.

Cílem je motivovat návštěvníky, aby se už od počátku svojí cesty, tedy z místa odjezdu, přepravili veřejnou dopravou – do výchozího bodu NP – obce Bohinj, kam vede železniční trať a autobusové linky, které jsou dále během sezóny posíleny. Na příjezdu k hranicím parku jsou záchytná parkoviště, z nichž je zajištěna bezplatná autobusová doprava. Park je také plně připraven pro cyklisty, včetně transferu jízdních kol cyklobusem, a návštěvníci mají také možnost vyhlídkových plavb.



Pod názvem „Car-free and Care-free“ („Bez auta a bez starostí“) správa parku nastartovala kampaň oslovující návštěvníky se sdělením, aby přijeli jinak než svým automobilem. „Nechte svoje auto doma a užijte si Triglav bez starostí.“

AUTOBUSOVÁ DOPRAVA

V praxi správa parku v r. 2018 zavedla kyvadlové autobusy pro mobilitu na svém území. Návštěvníci se k hranicím parku dopraví buď veřejnou dopravou, nebo svůj automobil nechají na záchytném parkovišti a dále se pohybují udržitelně. Kyvadlové autobusy jsou zdarma, což je další aspekt, který kromě úlevy od starostí s parkováním působí na výběr dopravního prostředku příjezdějících turistů. Celkově se správa parku snaží působit na ekologické cítění a směřuje tak skupiny návštěvníků k ekologickým variantám mobility (ve stylu: „Šetřete naši společnou přírodu i své peněženky“).

Autobusy obsluhují nejčastěji využívané trasy a turistické body a spojují také hlavní dopravní uzly veřejné dopravy:

- Bohinjska Bistrica – Bohinjsko jezero – Bohinjska Bistrica
- Srednja vas – křižovatka Vogar, Blato – Srednja vas
- Ribčev Laz – Bohinjsko jezero – Ribčev Laz
- Ribčev Laz – Ukanc – Ribčev Laz
- Ribčev Laz – Savica Waterfall– Ribčev Laz
- Bohinjska Bistrica, železniční stanice – Soriška planina – Bohinjska Bistrica, železniční stanice



Návštěvníci, kteří do bohinjského regionu dorazí veřejnou dopravou, mají možnost získat speciální kartu pro uživatele veřejné dopravy se zvýhodněnými podmínkami pro některé služby v parku. Kartu lze zakoupit u poskytovatelů ubytovacích služeb nebo v turistických centrech.

Kartu však mohou získat jen za podmínky, že předloží důkaz, že přijeli veřejnou dopravou (autobusovou nebo vlakovou jízdenku). Kartu si mohou dopřát také ti, kteří sice přijeli automobilem, ale odloží klíče poskytovatelům karty (na recepci) na celou dobu svého pobytu v NP. Dospělý za kartu zaplatí 8 € a děti od 7 do 14 let 4 €, děti do 6 let ji dostávají zdarma (údaj z r. 2023). Ceny jsou paušální bez ohledu na délku pobytu.

PARKOVACÍ POLITIKA

Parkování v NP je umožněno jen na vyhrazených plochách, s omezeným počtem parkovacích míst. Na tato záchytná parkoviště navazuje zmíněná kyvadlová doprava bezplatnými autobusy.

Všechna parkoviště jsou zpoplatněna a vybavena parkovacími automaty, kde je možno zakoupit parkovací lístky několika způsoby:

Hotovostí, platební kartou, parkovací kartou, kartou „Bohinj card – Julian Alps“, pomocí aplikací sociálních sítí: Viber, Whatsapp, Messenger, Apple business chat (naskenování QR kódu z parkovacího automatu a zaplacení přes vybraný kanál) nebo přes chytrý telefon pomocí SMS nebo pomocí mobilní aplikace „Zaparkuj chytře“ (stažení aplikace, naskenování QR kódu zobrazeného na parkovacím automatu a zadání platby vybranou formou). Parkovací lístek je načasován podle zaplacené částky (automaty vracejí drobné pouze tam, kde je parkoviště vybaveno branami, jinak přijímají vloženou částku beze zbytku). Pokud např. uživatel zaplatí 2 Euro na parkovišti, kde 1h stojí 4 Euro, vytiskne se mu automaticky lístek na 30 min. – adekvátně k zaplacené částce. Parkovací lístek pak musí být viditelně umístěn za čelním sklem automobilu nebo na přístrojové desce pro případnou kontrolu stráže NP nebo policie. Zaplacené parkování na jednom parkovišti slouží pouze pro jednu lokalitu, nelze např. zaplacenou časovou dotaci využít na jiném místě a parkovišti.

Obec Bohinj za tímto účelem zavedla několik parkovacích karet pro různé cílové skupiny a lze jimi platit na všech záchytných parkovištích kolem NP a v širším okolí na automatech s logem obce. Cílovými skupinami jsou místní rezidenti i návštěvníci Julských Alp (Julské Alpy: Bohinjská karta, parkovací karta pro obyvatele obce Bohinj, parkovací karta pro místní chataře a majitele apartmánů, parkovací karta pro „přátele obce Bohinj“). V případě problému se mohou uživatelé parkovišť obrátit na non-stop telefonickou linku, kde mohou s operátorem problém vyřešit (služba funguje 24 hodin denně po celý rok).

CENOVÁ POLITIKA PARKOVNÉHO

Cílem dopravní politiky Triglavského NP je co největší dopravní zklidnění na území parku. Tomu odpovídá i stanovení parkovného, kdy je omezený, postupně se snižující počet parkovacích míst v centrální zóně u Bohinjského jezera zpoplatněn vyšší částkou s tím, že tento poplatek i nadále poroste a má sloužit k tomu, aby omezil a zastavil příjezd některých návštěvníků automobily. Současně postupovalo také dobudování záchytných parkovišť (P+R) s nižším parkovacím poplatkem a návaznou kyvadlovou dopravou ke břehům jezera a zpět. Parkovací podmínky včetně poplatků jsou stanoveny vyhláškou a rozhodnutími vedení obce Bohinj: „Vyhláška o dopravním režimu v okolí jezera Bohinj“ a „Rozhodnutí o veřejných parkovištích, poplatcích za parkování a ročních parkovacích kartách“. Na základě těchto předpisů mají osoby s fyzickým omezením a motocykly parkování zdarma.

Součástí parkovací politiky je také vybavení parkovacími plochami pro karavany. Všechny tyto služby jsou dostupné v sezóně.

Například u vlakového nádraží je vyčleněna plotem chráněná plocha s 22 parkovacími místy pro karavany nebo mobilhomy (13 míst o rozměrech 8 x 6 m a 9 míst - 12 x 5.5 m). Uživatelé mají k dispozici přípojky elektřiny, vodní hydranty s regulovaným odběrem

vody a odpadní kanalizace. Je zde také recepce, která podává informace k NP a službám, prodává suvenýry, občerstvení a pronajímá jízdní kola.

ELEKTROMOBILITA

Správa NP prosazuje také nové technologie a ekologická paliva a společně s obcemi postupně zřizuje infrastrukturu pro elektromobily Ti, kteří sem dorazí ve svém elektromobilu, mohou využít čtyři veřejně přístupné dobíjecí stanice.

CYKLISTICKÁ DOPRAVA

Pro cyklisty a návštěvníky, kteří si v NP kolo zapůjčí, je na náročných úsecích připravena autobusová přeprava kol zdarma. V sezoně vyjíždějí speciální autobusy „Hopp on – Hopp off“ („naskoč, vyskoč“) třikrát denně a přepravují jízdní kola na obtížnější trase: Boh. Bistrica, železniční stanice – Rudno Poje (Pokljuka) – Boh. Bistrica, železniční stanice. Správa službu zavedla, protože doufá, že tak lépe zpřístupní zajímavou přírodní lokalitu – vysoce položenou krasovou plošinu s chráněnými smrkovými lesy ve východní části NP i běžným „nesportovním“ uživatelům a přesvědčí tak další návštěvníky o tom, že na cestu do NP není nutno použít automobil. V kampaních správa NP opět poukazuje na všechny výhody využití jiné než automobilové dopravy, včetně nulových starostí s parkováním, finanční úlevy a nižších celkových nákladů, kvalitnějších zážitků a plnějšího vnímání krás (ze sedla kola nebo autobusu a bez soustředění na řízení automobilu) a především proklamuje aktivní ochranu ovzduší, fauny a flóry v této chráněné přírodní oblasti.

Typickým jevem je zde i přechod kravských stád z jedné pastviny na druhou přes cesty, jízda na kole, chůze nebo jízda autobusem jsou i v tomto případě ohleduplnějším a šetrným řešením. Autobusy slouží nejen pro návštěvníky, ale také pro cesty místních, kteří se do těchto lokalit z různých důvodů potřebují přepravovat. Na financování této služby se podílí Evropský fond regionálního rozvoje EU a národní financování ze slovinských zdrojů, u nichž správa NP uspěla s komplexnějším projektem zacíleným na „Zlepšení ochrany a výskytu živočišných druhů v Národním parku Triglav“.



ZDROJE A DALŠÍ DOPORUČENÁ LITERATURA:

<https://www.tnp.si/en/home-2/about-the-park/>

<https://www.bohinj.si/informacije/>