



**DOPRAVA  
A MOBILITA**  
výzkumný tým

# Závěrečná diskuse

„Budoucnost městské mobility v kontextu společenských výzev“

Praha, 19. 10. 2022

UNIVERZITA J. E. PURKYNE V USTÍ NAD LABEM



STEM  MARK

T A  
Č R



Dotazníkové šetření mezi městy (2018):

- Parkování (53 %)
- Nedostatek financí (35 %)
- Kongesce (34 %)
- Tranzitní provoz (34 %)
- Automobilová doprava – vysoká intenzita, chybějící regulace (31 %)
- Neregulovaná nákladní doprava (28 %)
- Znečištění ovzduší dopravou (27 %)
- Chybějící silniční infrastruktura (25 %)
- Chybějící cyklistická infrastruktura (23 %)
- Hluk z dopravy (22 %)
- Informování obyvatel (19 %)





- Zlepšení pěší infrastruktury (67 % x 1 %)
- Dopravní zklidňování (66 % x 3 %)
- Zlepšení cyklistické infrastruktury (64 % x 2 %)
- Podpora VHD – vyšší komfort ve vozidlech a na zastávkách (62 % x 2 %)
- Regulace parkování (55 % x 5 %)
- Integrace VHD (54 % x 1 %)
- Kampaně (54 % x 4 %)
- Rozšíření sítě VHD (52 % x 4 %)
- Podpora VHD – IT (46 % x 2 %)
- Alternativní paliva a pohony (45 % x 5 %)
- Internet apps (41 % x 3 %)
- Regulace nákladní dopravy, městská logistika (40 % x 4 %)
- Elektromobilita (35 % x 7 %)
- Nové multimodální terminály (27 % x 2 %)
- Podpora plánování cest (24 % x 5 %)
- Sdílení vozidel / cest (19 % x 17 %)



- Rychlé změny – nutnost flexibilně se rozhodovat a reagovat
  - ALE: komplexnost problémů
  - ALE: velká řada aktérů (politici a decision-makeři, odborníci a úředníci, business, zájmové skupiny, obyvatelé, ...)
- Nové globální problémy
  - Pandemie covid-19
  - Válka na Ukrajině
  - Energetická a surovinová krize, dopady na veřejné rozpočty
- „Staré“ problémy zůstávají
  - Omezený prostor ve městech, zábor dopravou (doprava v klidu i pohybu)
  - Globální změna klimatu, energetická náročnost dopravy
  - Znečištění ovzduší, vod, odpady
  - Zajištění dopravní obslužnosti pro všechny skupiny obyvatel
  - Stárnutí populace (nárůst osob s omezenou mobilitou), urban sprawl
- Role informačních technologií
  - Komunikace, Přechod do virtuálního prostředí / e-governance

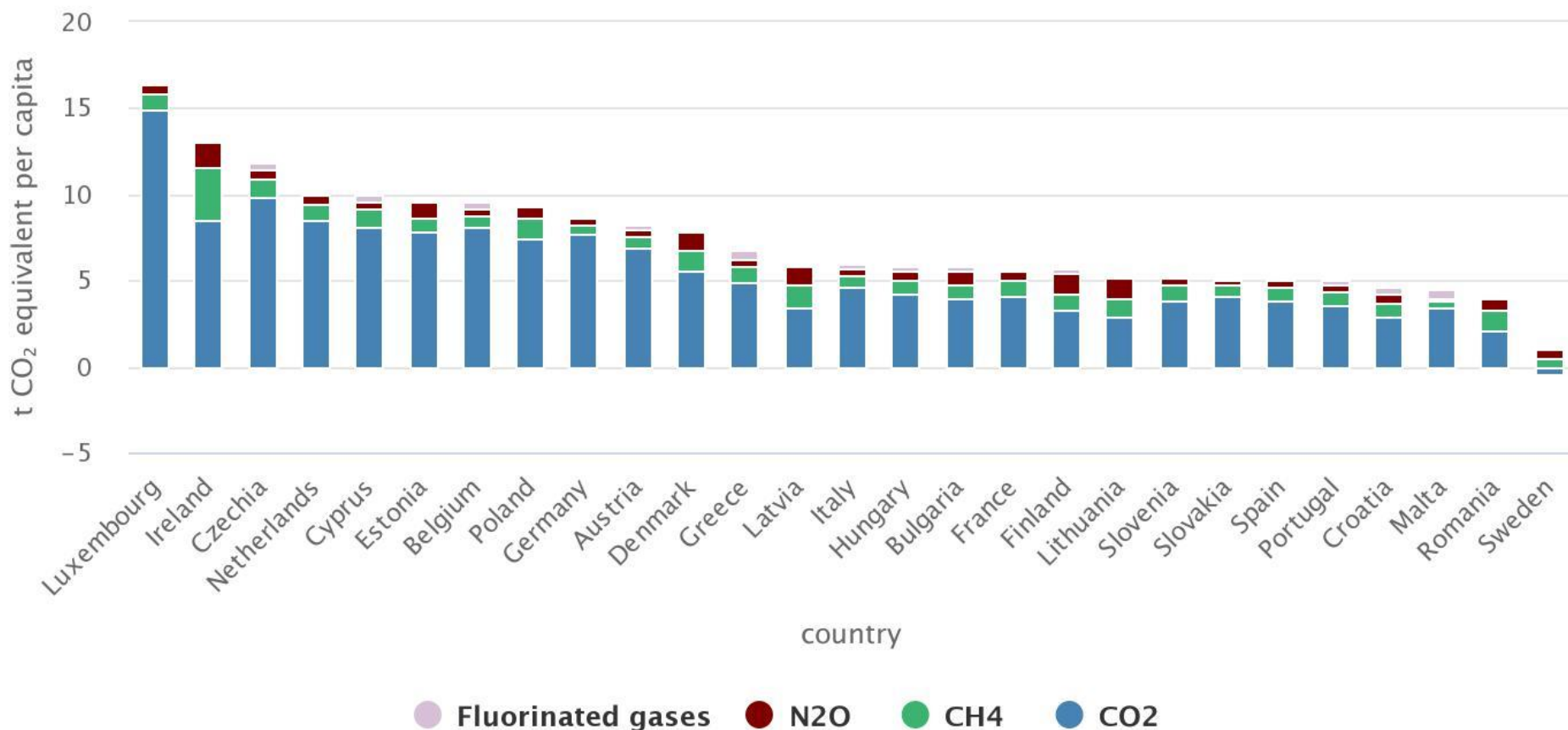
# EU – emise skleníkových plynů



DOPRAVA  
A MOBILITA  
výzkumný tým

## EU/EEA member states GHG emissions per capita by gas 2020

Source: EEA data viewer



Highcharts.com

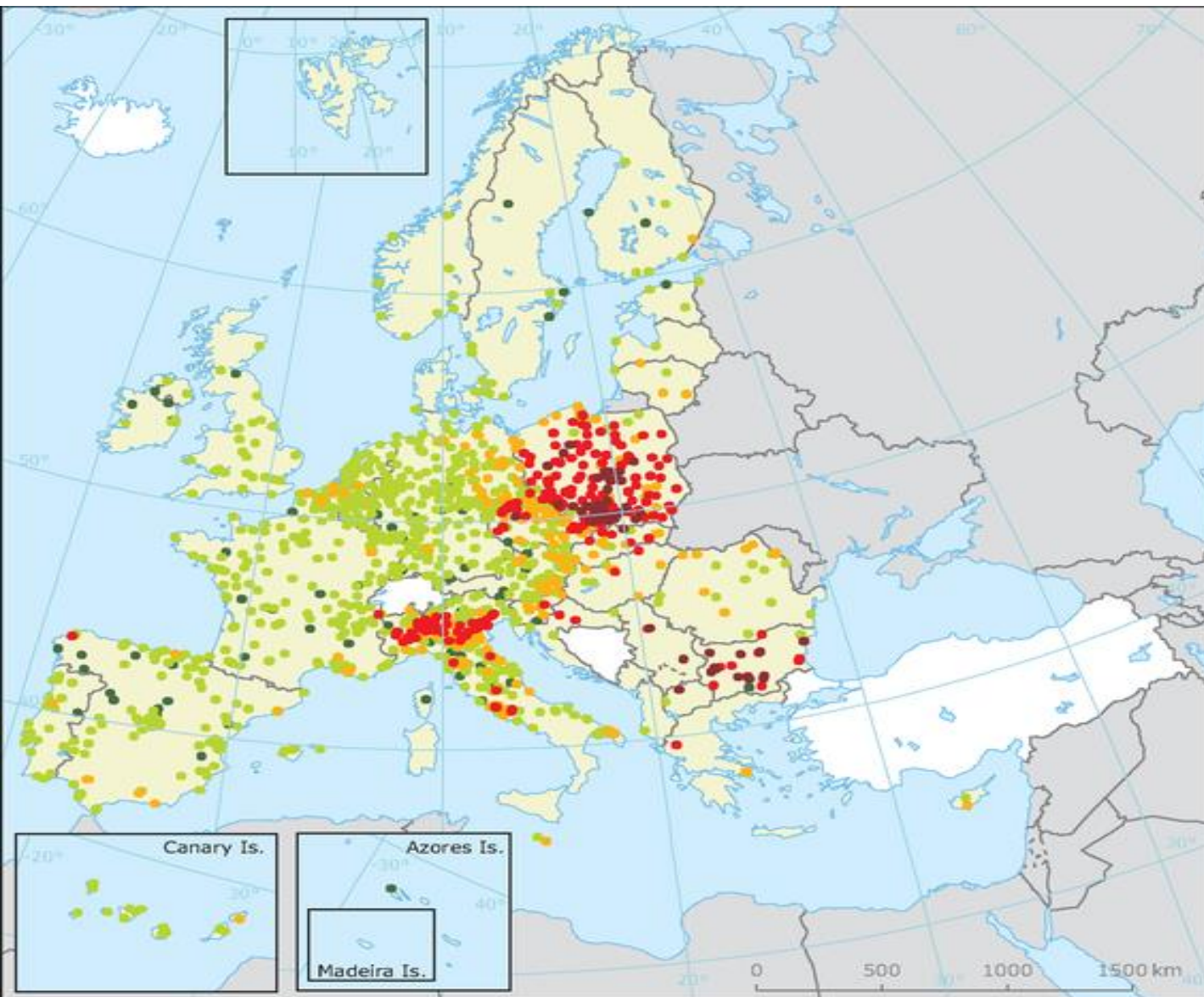
Zdroj dat: EPA (<https://www.epa.ie/our-services/monitoring--assessment/climate-change/ghg/latest-emissions-data/>)



# Emise polétavého prachu (PM<sub>10</sub>)



**DOPRAVA  
A MOBILITA**  
výzkumný tým



**90.4 percentile of PM<sub>10</sub> daily mean concentrations in 2014 at background stations**

µg/m<sup>3</sup>

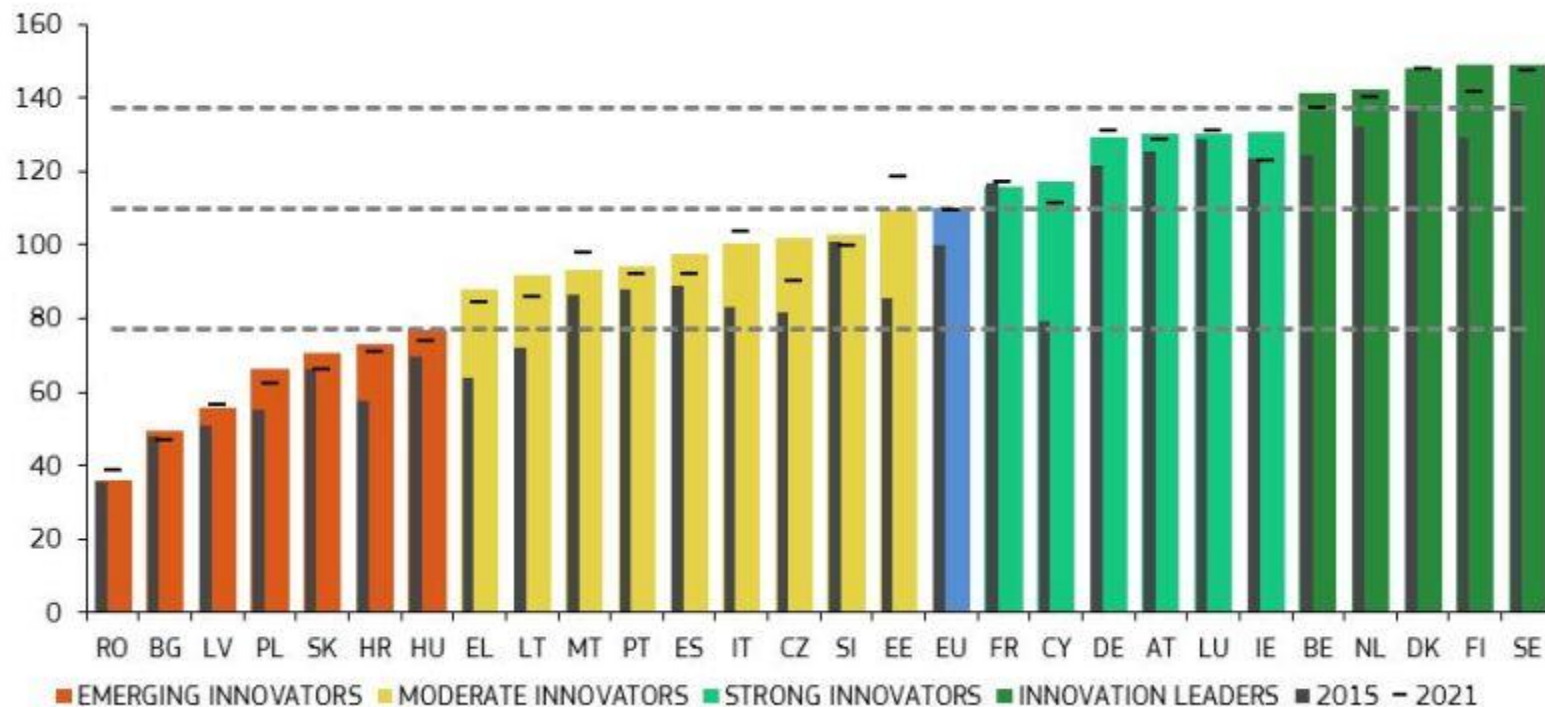
- ≤ 20
- 20–40
- 40–50
- 50–75
- > 75

□ No data

□ Outside coverage

Zdroj: EEA (2016)

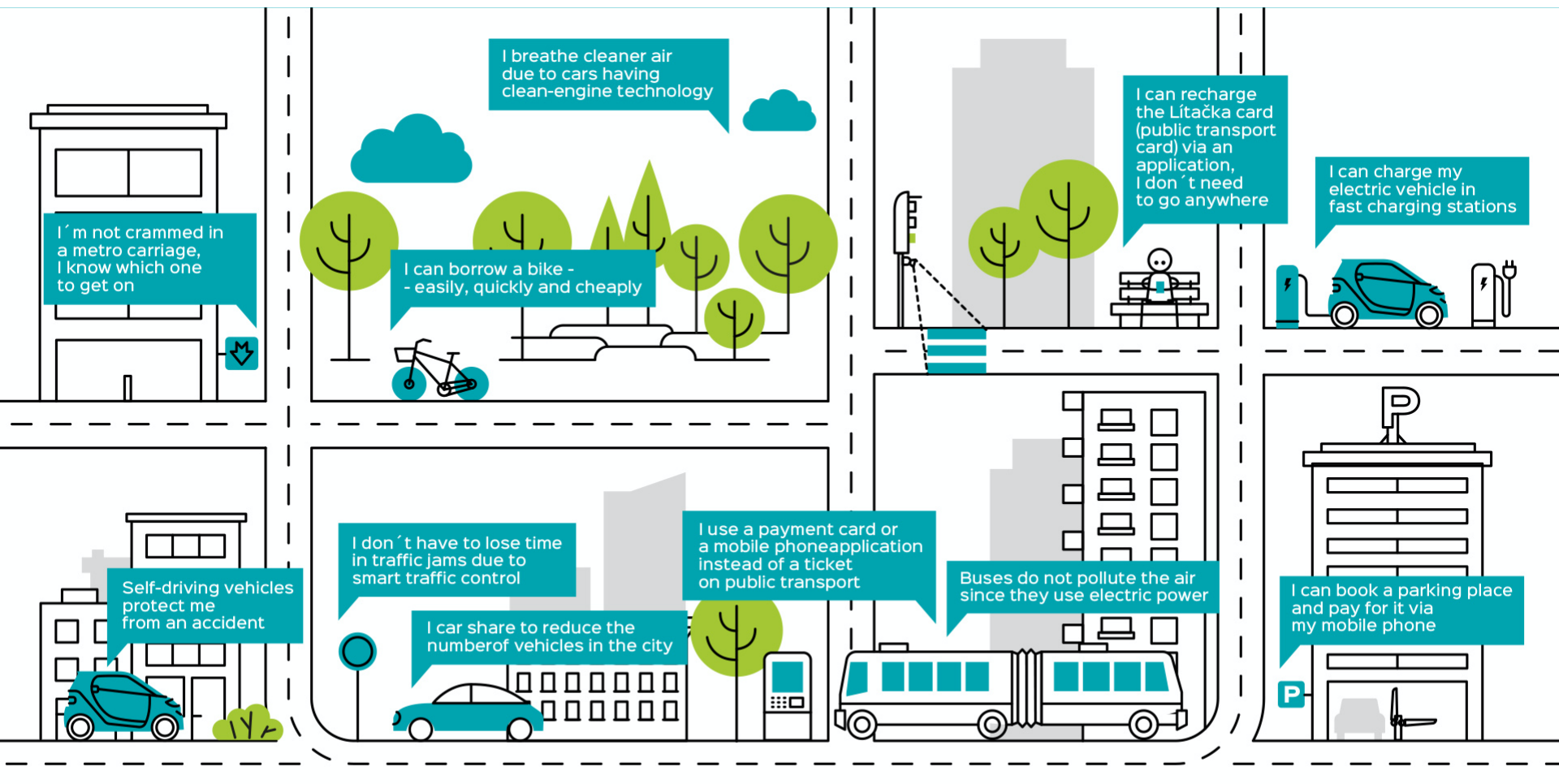
# ČR = inovativní země?



# ČR = změna na lokální úrovni – kde chceme být ve 2030?



**DOPRAVA  
A MOBILITA**  
výzkumný tým







- klimaticky neutrální města – cíl EU do 2050
  - vybráno 100 měst, které chtějí dosáhnout klimatickou neutralitu do 2030
  - Liberec
- zkušenosti s pandemií
  - e-governance, SMART technologie
- nové zdroje energie v dopravě
  - čistá energie (elektromobilita, vodík, ??)
- podpora nemotorové dopravy
- nové formy organizace dopravy
  - sdílená mobilita
  - autonomní mobilita
  - urban air mobility
- KONCEPČNÍ PLÁNOVÁNÍ
  - monitoring a evaluace SUMP
  - nové SUMPy



- Kvalitní data, procesy, komunikace a opatření (e-governance, SMART)
- Nové zdroje energie v dopravě
  - elektrická trakce MHD
- MaaS
- Podpora nemotorové dopravy
  - zlepšit využití městského prostoru – zklidnění
  - pokračovat v budování nové infrastruktury pro pěší a cyklisty
- Integrace VHD – krajská i národní úroveň
- Management mobility
  - Plány mobility (institucionální, městské)
- Monitoring a evaluace SUMP
  - nové SUMPy



- Metodika SUMP (evropská, národní)
- Balíček pro městskou mobilitu
  - Evaluace SUMP i jednotlivých dopravních opatření
  - Vyhodnocení dopravní politiky i pro města bez SUMP
- Závěrečná zpráva a doporučení z projektu Covid
  - Pro různé úrovně státní správy a samosprávy
  - Prosinec 2022



**DOPRAVA  
A MOBILITA**  
výzkumný tým

# DĚKUJI ZA POZORNOST!

Ing. Mgr. Hana Brůhová Foltýnová, PhD.

Výzkumný tým Doprava a mobilita IEEP

[hana.bruhova@ujep.cz](mailto:hana.bruhova@ujep.cz)

[www.mobilita-ieep.cz](http://www.mobilita-ieep.cz)

<http://www.ieep.cz/en>

FB: <https://www.facebook.com/dopravamobilita>

LinkedIn: <https://www.linkedin.com/school/univerzita-j-e-purkyne>

*Projekt č. TL04000094 s názvem „Změny dopravního chování způsobené Covid-19 a jejich společenské dopady“  
je řešen s finanční podporou TA ČR.*

